

**IBRIGHTCUT**

VANTAGENS DO SISTEMA OPERACIONAL

**BIBLIOTECA DE MATERIAIS**

Ibrihtcut inclui muitos dados de materiais e seus parâmetros de corte em várias indústrias. Os usuários podem encontrar as ferramentas, lâminas e parâmetros adequados de acordo com os materiais. A biblioteca de materiais pode ser expandida individualmente pelo usuário. Novos dados de materiais e os melhores métodos de corte podem ser definidos pelos usuários para os trabalhos futuros.

**EDIÇÃO DE GRÁFICOS**

Ibrihtcut tem as funções CAD que são comumente usadas na indústria gráfica e de sinalização. Com o ibrihtcut, os usuários podem editar os arquivos e até projetar e criar arquivos.

**GERENCIAMENTO DE TAREFAS**

Ibrihtcut possui funções poderosas de fácil operação. Os usuários podem aprender todas as operações do Ibrihtcut em 1 hora e podem operá-lo com proficiência em 1 dia.

**RASTREAMENTO DE CAMINHO DE CORTE**

Os usuários podem rastrear e estimar o tempo de corte além de acompanhar o progresso da tarefa otimizando a produtividade do equipamento.

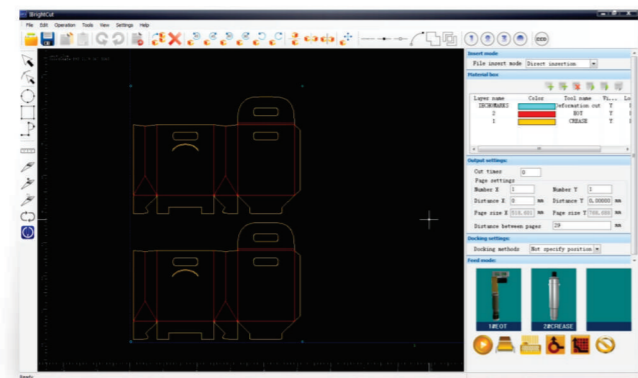
**INTERFACE AMIGÁVEL**

Os usuários podem definir o ícone de atalho e a posição de acordo com seus próprios hábitos. O usuário pode definir a posição da cabeça de corte ao terminar o trabalho. O usuário pode configurar a bomba de vácuo para ser fechada automaticamente quando terminar o trabalho.

**CENTRO DE CONTROLE DE NUVEM CUTTERSERVER**

Os clientes podem usufruir dos serviços online rápidos através do Serviço Cloud, incluindo:

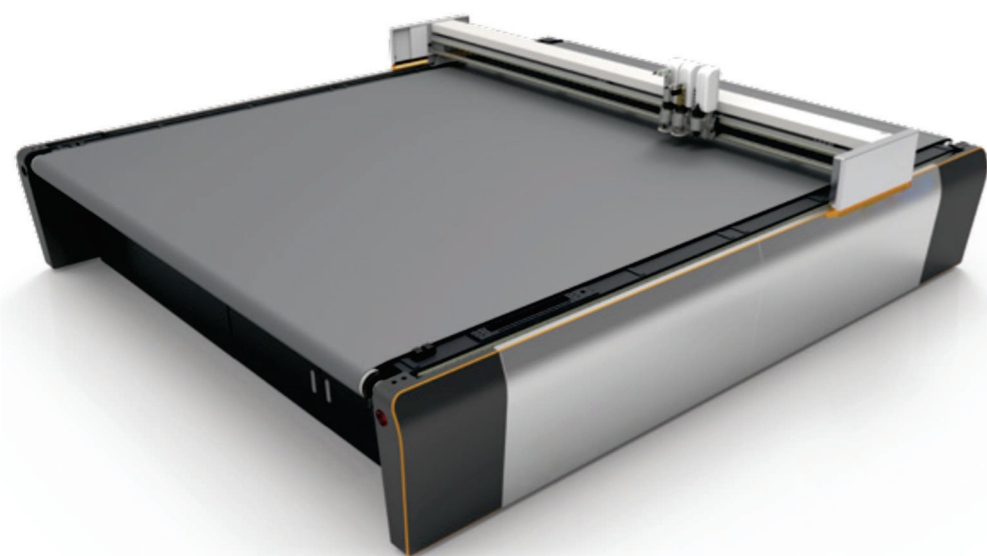
1. Diagnóstico remoto de falhas: o usuário pode obter a ajuda remota do engenheiro através da rede.
2. Atualização remota do sistema: os usuários podem atualizar o sistema operacional mais recente.



Saiba mais sobre o IBRIGHTCUT

**FLUXO DE TRABALHO DE PRODUÇÃO AUTOMÁTICA**

O fluxo de trabalho de produção automático pode ser usado para produção em tempo integral, atendendo ao requisito de alta eficiência, usando a capacidade máxima da máquina para realizar a produção 24 horas por dia, 7 dias por semana. (opcional).

**SOBRE A MEGAGRAPHIC**

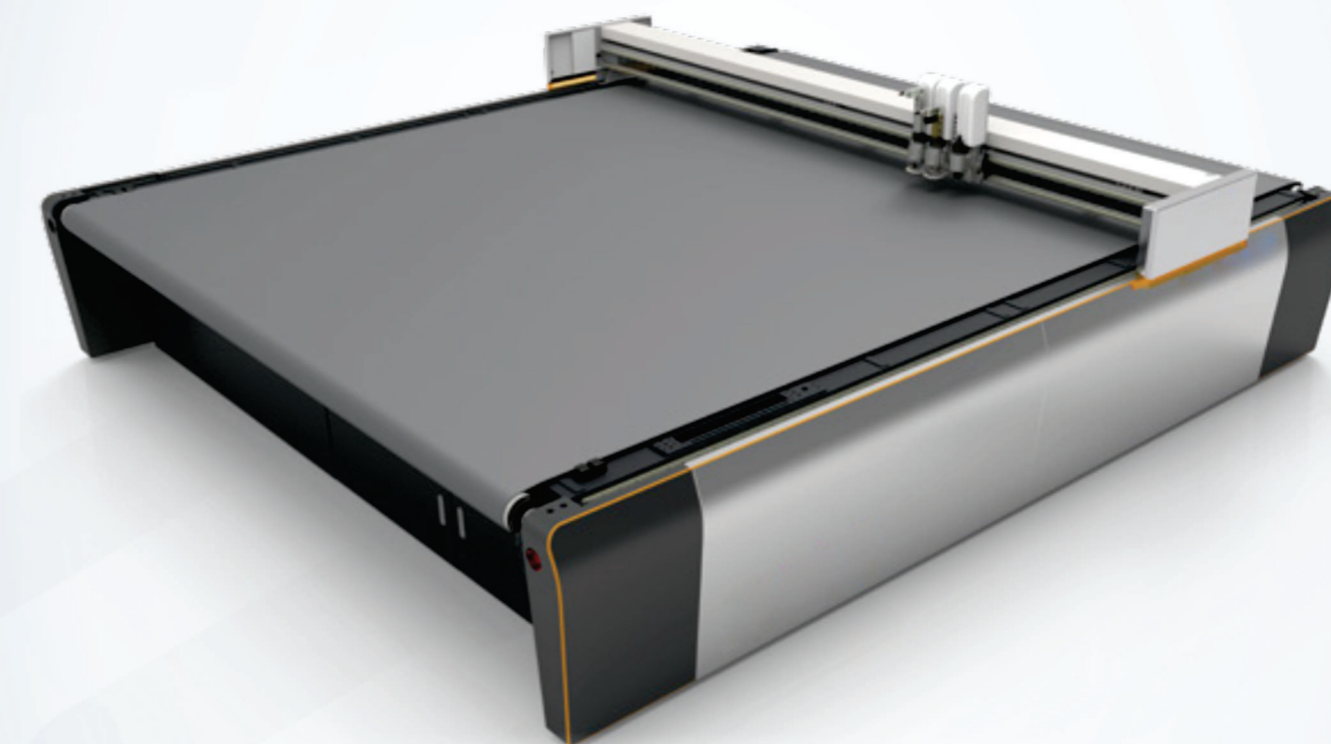
FUNDADA EM 2008, A MEGAGRAPHIC É FORMADA POR UMA EQUIPE DE PROFISSIONAIS GABARITADOS, COM MAIS DE 25 ANOS DE EXPERIÊNCIA NO MERCADO GRÁFICO, TRAZENDO UM PORTFÓLIO COMPLETO DE SOLUÇÕES PARA O MERCADO DE IMPRESSÃO DIGITAL DE GRANDES FORMATOS, COMUNICAÇÃO VISUAL, SINALIZAÇÃO, PERSONALIZAÇÃO, SUBLIMAÇÃO DIGITAL E TÊXTIL.

COM SEDE EM PINHAIS PARANÁ PRESTAMOS SUPORTE TÉCNICO AUTORIZADO A MAIS DE 3000 EQUIPAMENTOS DE VÁRIOS MODELOS E A MAIS DE 1500 EQUIPAMENTOS VENDIDOS E INSTALADOS NO BRASIL E NA AMÉRICA LATINA.

NOSSOS PRINCÍPIOS, DESDE A CULTURA ORGANIZACIONAL QUANTO ÀS ESCOLHAS DE NOSSOS PRODUTOS COMERCIALIZADOS, SÃO BASEADOS EM: QUALIDADE, CONTINUIDADE E RESPONSABILIDADE. VISAMOS SEMPRE ATUAR ENTRE AS MELHORES EMPRESAS DO SEGMENTO, FORNECENDO PRODUTOS E SERVIÇOS DE

**iECHO**

SK2



SISTEMA DE CORTE FLEXÍVEL  
DE ALTA PRECISÃO

**MEGAGRAPHIC**

SISTEMA  
IBRIGHTCUT

SOFTWARES  
ergosoft



FALE COM A MEGAGRAPHIC



41 99222-2451

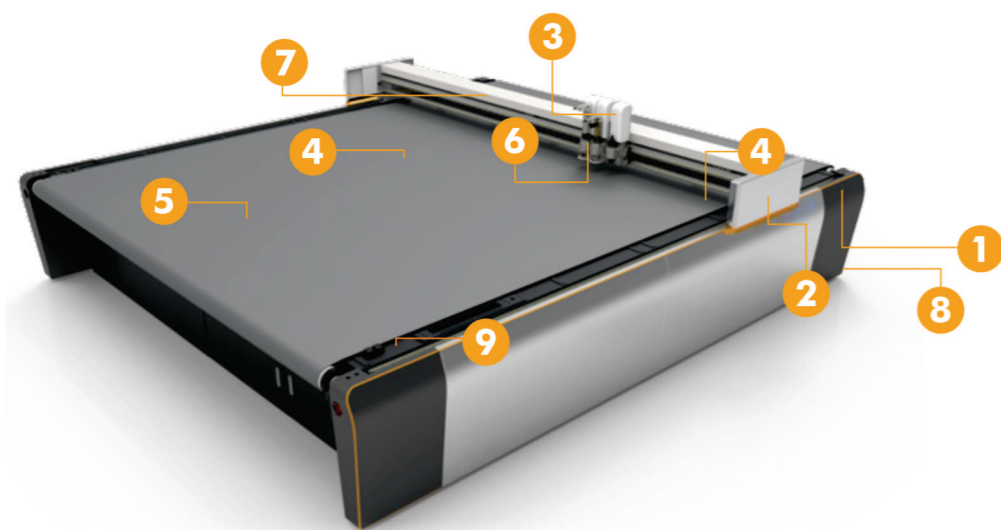
MEGAGRAPHIC.COM.BR



41 3033-6061

MEUPLOTTER.COM.BR

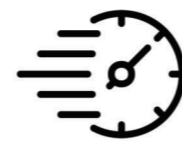




Tecnologia de acionamento do motor linear, que substitui a transmissão tradicional. A resposta rápida da transmissão "Zero" encurta a aceleração e desaceleração, o que melhora significativamente o desempenho da máquina.



**Maior Precisão**



**Mais Rápida**



**Menos Ruído**

### FUNÇÕES DE CORTES INTELIGENTES

#### Compensação de Altura

Durante o processo de corte, a profundidade da ferramenta pode ser ajustada em tempo real para garantir que o espaçamento entre a mesa e a ferramenta seja consistente.

#### Aninhamento Automático

Sistema de agrupamento automático IECHO para automação no processo de layout. Auxilia na contabilidade de amostras, cotação de pedidos, aquisição de materiais, etc.

#### Módulo de Controle "IECHOMC"

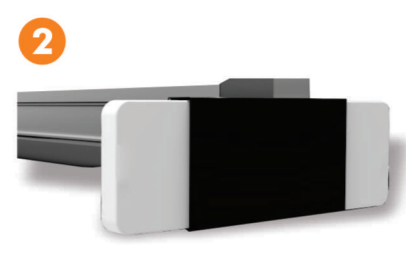
Inteligência capaz de mudar para diferentes métodos de movimento para atender às necessidades de processamento de diferentes produtos e diferentes indústrias.

#### Serviços na Nuvem

Módulos online para facilitar processos operacionais com relatórios de códigos de erros, diagnósticos de problemas de remate, atualizações do sistema.



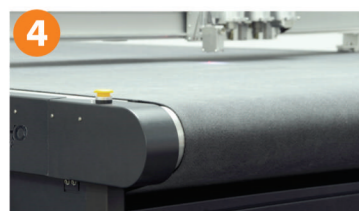
**Sistema Mecânico**  
Servo motores e servo drivers DELTA de alta precisão (+/- 0.05mm).



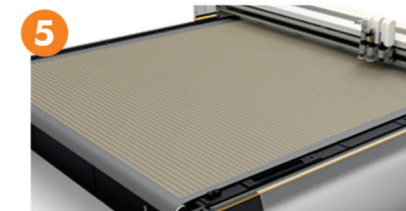
**Sistema de Segurança**  
Dispositivo infravermelho de proteção que garante a segurança dos operadores.



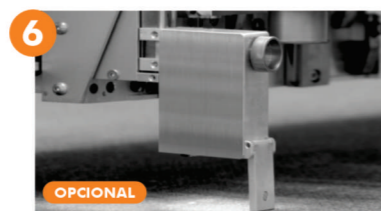
**Cabeçotes**  
Cabeçote de corte multifuncional para 03 ferramentas simultâneas. Opcional router.



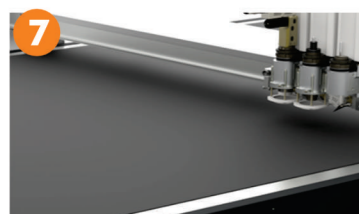
**Sistema de Alimentação**  
Esteira com feltro de lã para alimentação de materiais para cortes de grandes tiragens.



**Profundidade de Corte**  
A ferramenta pode ser ajustada em tempo real para garantir queda entre a mesa e a ferramenta.



**Sistema de Posicionamento Automático Preciso**  
Resolve o problemas de desvio de posicionamento manual e deformação da impressão.



**Sistema de Movimentação**  
Pistões pneumáticos para movimentação do material na esteira.



**Suporte de Mídia**  
Suporte para alimentação de materiais em bobinas.



**Faca Óptica**  
Inicialização automática da faca <0,2 mm, eficiência aumentada em 30%.

### ESPECIFICAÇÕES TÉCNICAS

- Mesa de corte e vinco com uma viga que suporta 3 cabeçotes multi ferramentas simultâneos.
- Posicionamento a laser e registro preciso da câmera (Opcional).
- Dispositivo de segurança com sensor infravermelho para manuseio seguro.
- Facas especiais para cortes de diversos tipo de materiais rígidos e flexíveis. (Opcional).
- Esteira com feltro de lã (Opcional).
- Velocidade de corte: Até 2000 mm (velocidade varia de acordo com o material e a ferramenta.)
- Espessura de corte de até 50mm (espessura varia de acordo com o material e a ferramenta.)
- Precisão de até 0,015 mm.
- Suporte para alimentação de materiais em bobinas.
- Software gerenciador de corte IBRIGHTCUT.
- Sistema de vácuo automático multi setorizado para fixação do material na mesa.
- Sistema pneumático para movimentação de material.
- Interface porta serial.
- Comando de trabalho de Formato compatível com DXF, HPGL, PDF gerados por vários CAD..
- Ambiente de trabalho Temperatura 0-40 graus; Umidade 20% – 80%.
- Fonte de energia monofásico 380V / 50HZ | 220V/50HZ.
- Peso do equipamento: Sk2 3532 - Peso: 1550kg | Sk2 3516 - Peso: 1300kg | Sk2 2516 - Peso: 1050kg.



**Facas especiais para cortes de diversos tipo de materiais rígidos e flexíveis.**

Modelo	SK2 2516	SK2 3516	SK2 3532
Área de corte	2,50mx1,60m	3,50mx1,60m	3,50mx3,20m
Dimensões	3,40mx2,30m	4,40mx2,30m	4,40mx2,90m

#### UCT Faca universal

Ferramenta de corte universal, utilizada para corte transversal de materiais com espessuras de até 5mm, alta velocidade e baixo custo.



#### KCT Kiss-cut

Utilizada para corte transversal de materiais com espessuras de até 5mm, alta velocidade e baixo custo.



#### EOT Faca Oscilante

Faca oscilante eletrônica para corte de materiais macios e de média densidade, disponível com curso de 1mm.



#### RZ Router - Opcional

Router com velocidade de até 50.000rpm. compatível com diversos tipos de materiais rígidos e semi rígidos. Extrator de poeira para reduzir resíduos durante o trabalho.



#### POT Corte Stoke - Opcional

A ferramenta oscilante pneumática possui alta frequência de oscilação. Ideal para cortar materiais de alta densidade com até 50mm de espessura.



#### DRT Corte Rotativo - Opcional

Ferramenta rotativa para cortes têxteis.



#### V-CUT Opcional

A ferramenta V-Cut é ideal projetos estruturados com espumas ou chapas de papelão. A ferramenta pode ser configurada para cortar 5 ângulos diferentes, são esses: 0°, 15°, 22,5°, 30° e 45°.



#### CTT Vinco - Opcional

A ferramenta de vinco é usada para fazer o vinco nos materiais corrugados, diferentes ferramentas de vinco para diferentes materiais podem fazer o vinco perfeito.

